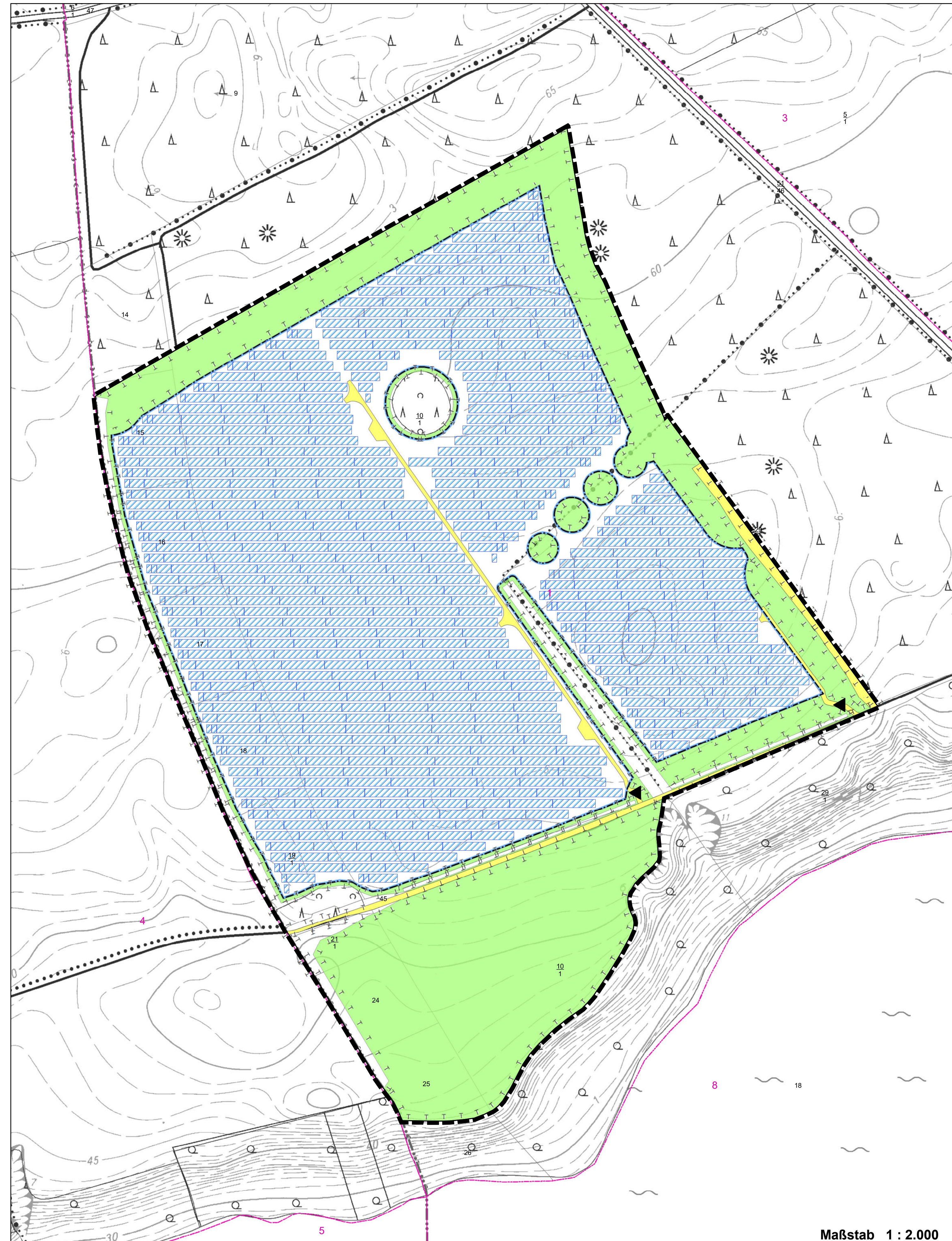


# Vorhaben- und Erschließungsplan der Aufstellung des vorhabenbezogenen Bebauungsplan Nr. 1.1 der Gemeinde Nehnten

für das Gebiet „Neukoppel am südlichen Rand des Nehntener Forstes, nördlich des Stocksees, zwischen dem Hohenstein im Nordwesten und dem Heideberg im Südosten westlich der Straße "im Sande“

## Sonstiges Sondergebiet "Freiflächenphotovoltaikanlage"



### Zeichenerklärung

#### 1. Art der baulichen Nutzung

- Baugrenze
- PV-Module

#### 2. Zuwegung

- Verkehrsflächen
- Ein- und Ausfahrt

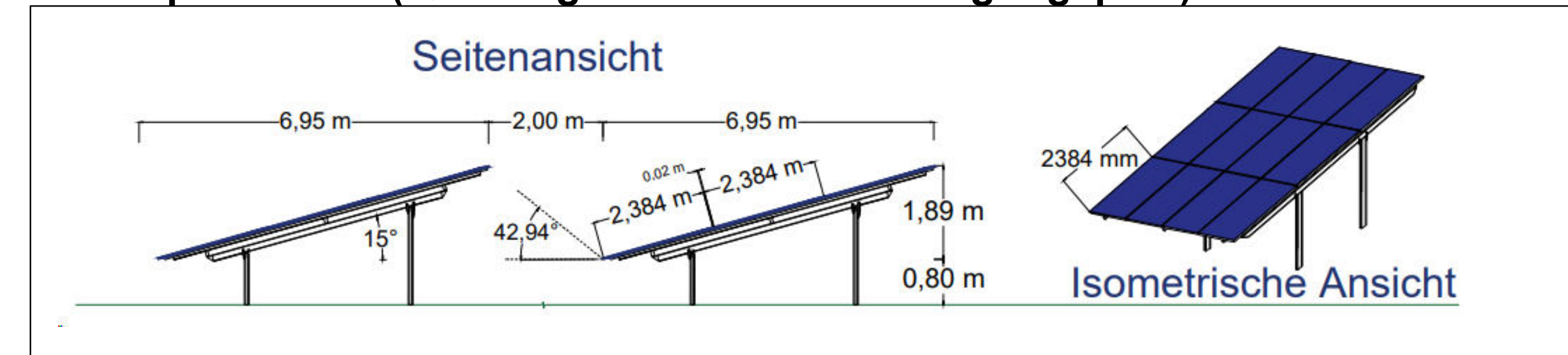
#### 3. Darstellung ohne Normcharakter

- Geltungsbereich

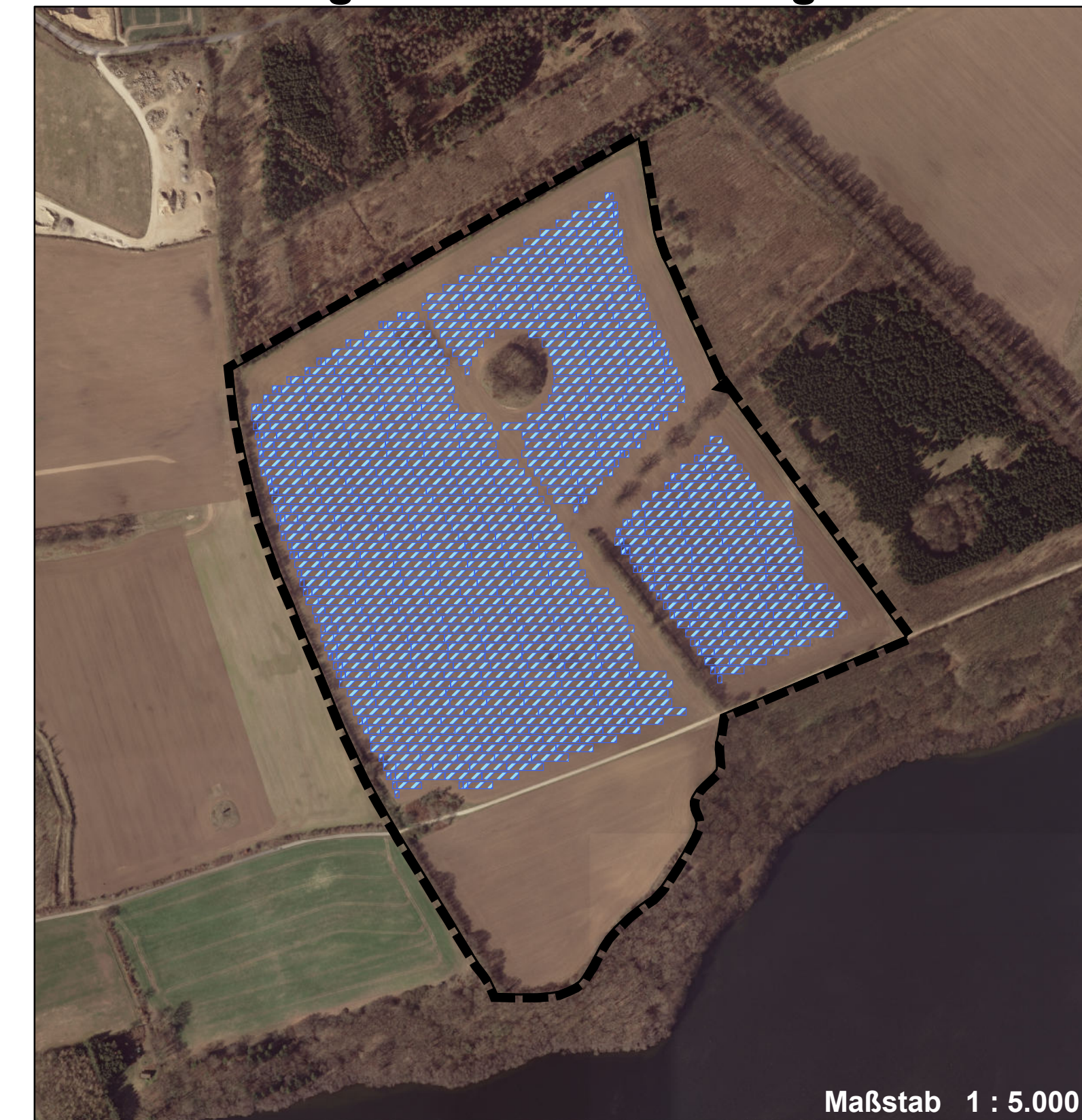
#### 4. Nachrichtliche Übernahme

- Maßnahmenflächen
- Flurgrenzen
- Flurnummer
- Flurstücksgrenzen
- Flurstücksnummer

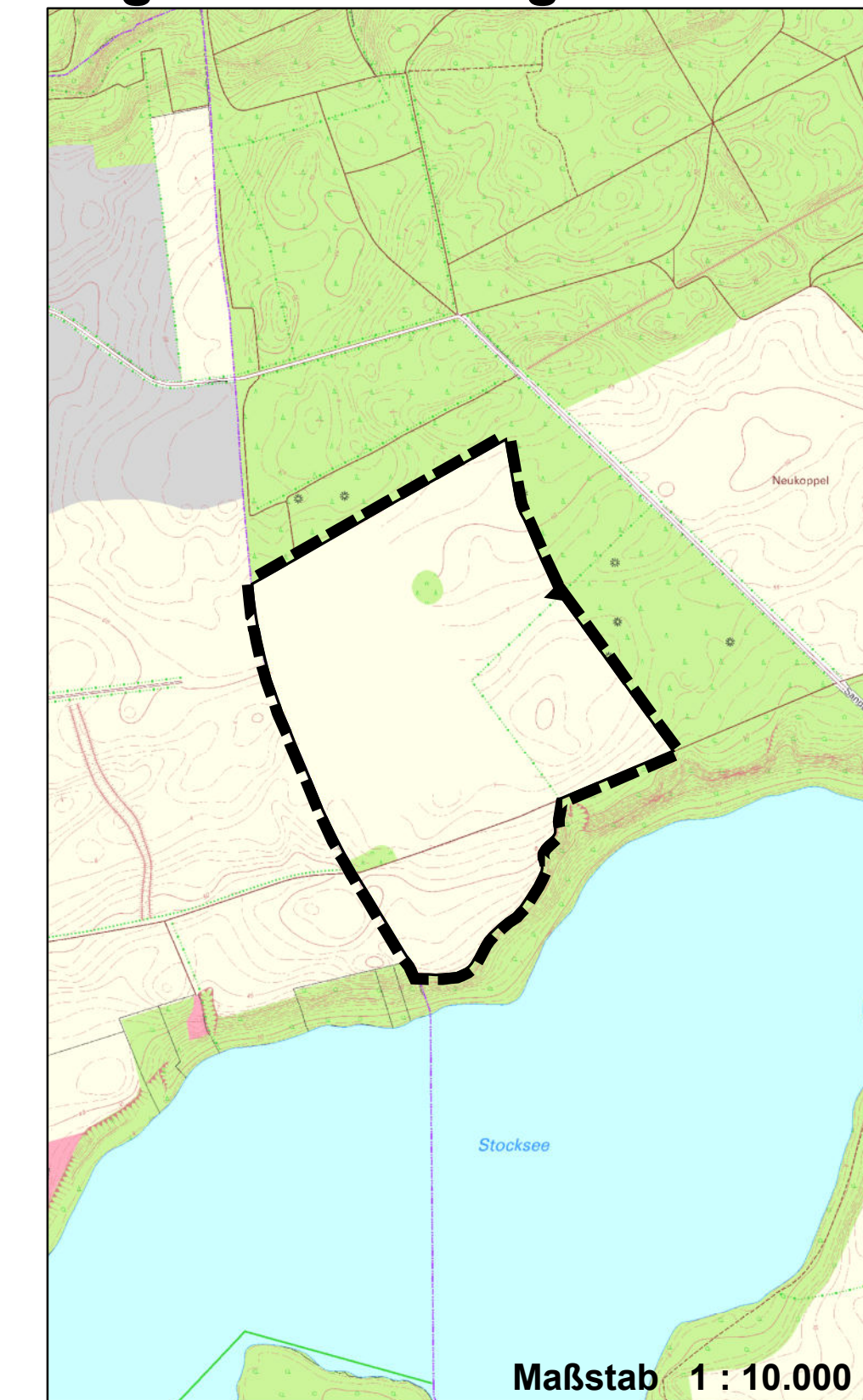
### Modulquerschnitt (Quelle: greentech Modulbelegungsplan)



### Visualisierung PV-Freiflächenanlage



### Lage des Sondergebietes



### Vorhabenbezogenen Bebauungsplan Nr. 1.1 der Gemeinde Nehnten

für das Gebiet „Neukoppel am südlichen Rand des Nehntener Forstes, nördlich des Stocksees, zwischen dem Hohenstein im Nordwesten und dem Heideberg im Südosten westlich der Straße "im Sande“

**Planverfasser:**  
 Gesellschaft für Freilandökologie  
 und Naturschutzplanung mbH  
 Stuthagen 25  
 24113 Molfsee  
 Tel.: 04347 / 999 730  
**GFN**

**Auftraggeber:**  
**Gemeinde Nehnten**

Verfahrensstand: Entwurf

(18.06.2025)